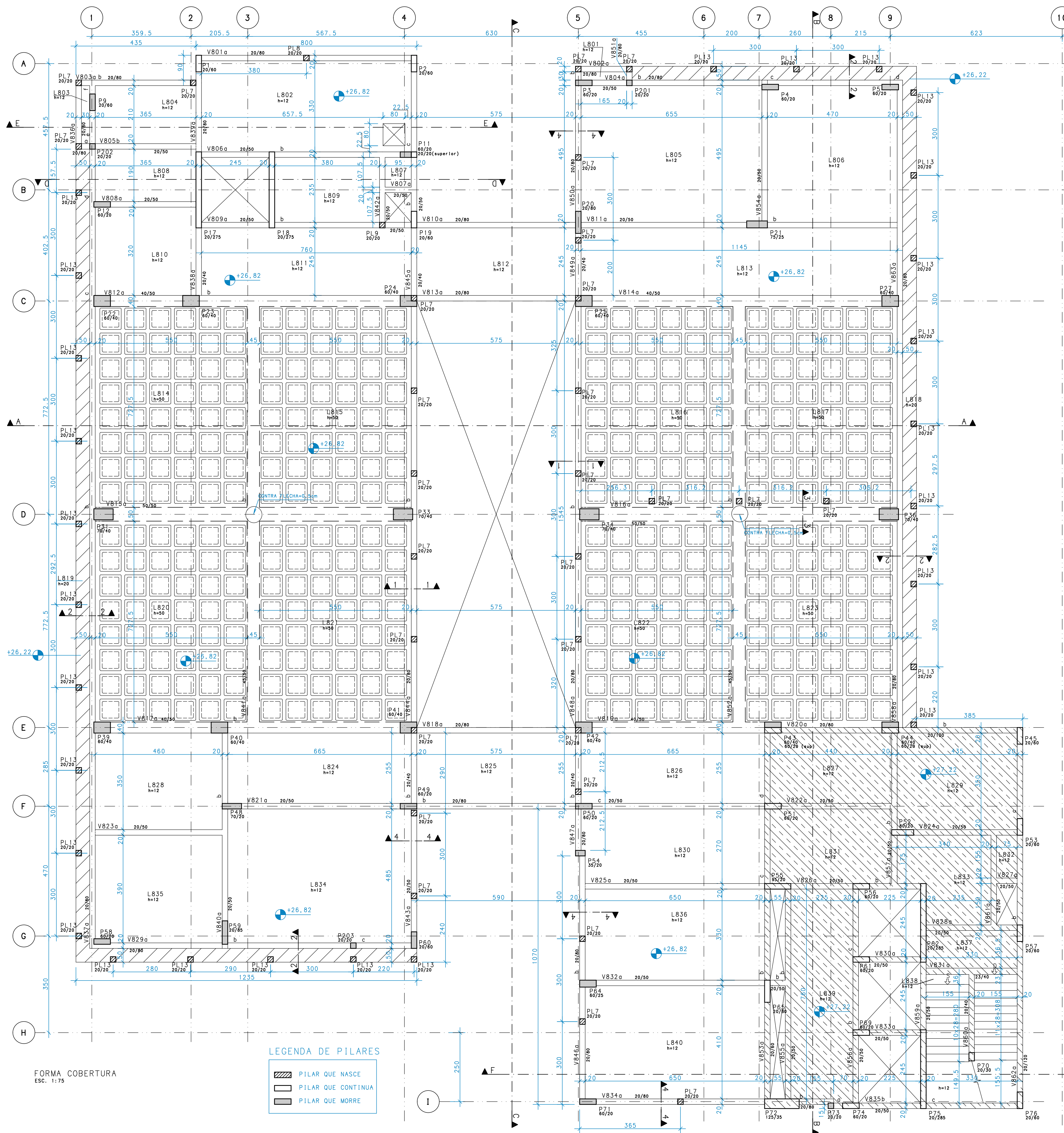
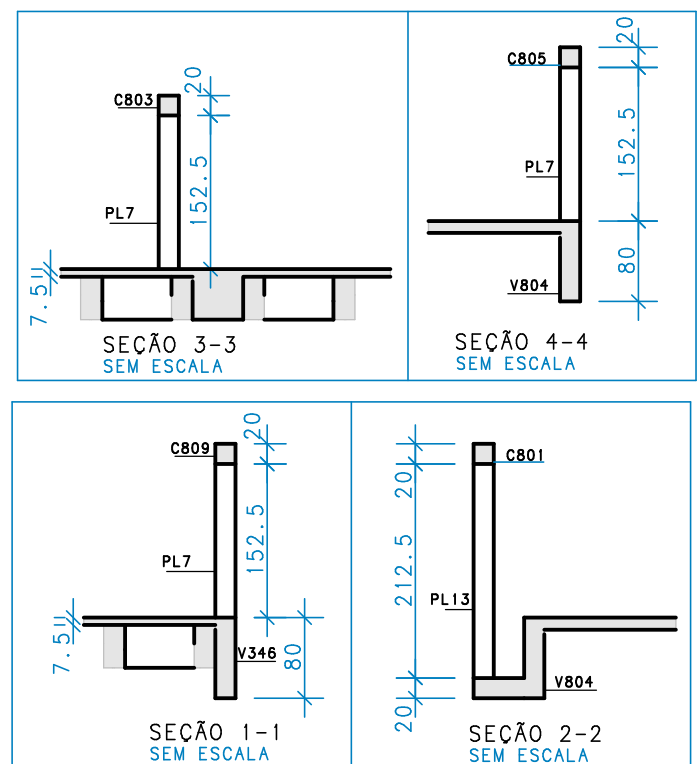


09/01/2016 10:00:00 9 98 98551-5 @BBS D08 S 1 17 01:01 5081 F55 D08 S 1 S 15 78355 786 SS -

CORRELAÇÃO DAS CORES - PARÂMETRO DE CORREL. (mm)				
RED	YELLOW	GREEN	CYAN	BLUE
0.25	0.50	0.13	0.30	0.40
0.10				
WHITE				
0.80				
1.0				



QUANTITATIVOS - ESTRUTURA DE CONCRETO - COBERTURA		
ELEMENTO	FORMA (m2)	CONCRETO (m3)
VIGAS	520,45	67,10
VERGAS/CINTAS	94,70	6,30
PILARETES	84,75	4,25
PILARES	475,60	44,30
LAJES	481,70	143,30
TOTAL	1657,20	265,25



- NOTAS
- DIMENSÕES EM CENTÍMETROS, ELEVACOES EM METROS
 - CONCRETO ESTRUTURAL:
Fck>= 20 MPa (ESTACAS TIPO RAIZ) - ARGAMASSA:
CONSUMO DE CIMENTO=600,0kg/m3; RELAÇÃO A/C ENTRE 0,5 E 0,6;
AGREGADO - AREIA.
Fck>= 30 MPa (DEMAIS ELEMENTOS ESTRUTURAIS): CONSUMO DE CIMENTO
CONSUMO DE CIMENTO >=320,0kg/m3.
 - FATOR AGUA/CIMENTO MÁXIMO: 0,60
 - CLASSE DE AGRESSIVIDADE II - URBANA
 - MÓDULO DE ELASTICIDADE INICIAL A 28 DIAS IGUAL A 30670 MPa
 - REALIZAR OS PROCEDIMENTOS DE CURA, RETIRADA DE FORMAS E DO
ESCORAMENTO CONFORME NBR 14931:2004 E MEMORIAL DESCRITIVO.
PROCEDER COM A CURA QUÍMICA POR NO MÍNIMO 07 (SETE) DIAS OU
UTILIZAR A CURA QUÍMICA DOS ELEMENTOS DE CONCRETO
 - A EXECUÇÃO DA ESTRUTURA DEVERÁ CONTAR COM O ACOMPANHAMENTO DE UM
TECNOLOGISTA DE CONCRETO
 - O ENGENHEIRO RESPONSÁVEL PELA OBRA DEVERÁ OBEDECER AS
RECOMENDAÇÕES DAS NORMAS TÉCNICAS APLICÁVEIS, DEDICANDO ESPECIAL
ATENÇÃO ÀS SEGUINTE ATIVIDADES:
8.1. CONCRETO: PREPARO, CONTROLE, RECEBIMENTO, TRANSPORTE,
LANÇAMENTO, ADENSAMENTO E CURA
8.2. FORMA: CONFERÊNCIA DAS MEDIDAS E POSIÇÕES, LIMPEZA,
ESTANQUEIDADE, SATURAÇÃO DAS FORMAS ABSORVENTES (RETIRAR
EXCESSO DE ÁGUA), CUIDADO COM O USO DOS DESMOLDANTES
E RETIRADA DAS FORMAS
8.3. ARMAÇÃO: LIMPEZA, MONTAGEM, COBRIMENTO (USO DE ESPACADORES
PLÁSTICOS ADEQUADOS), E GARANTIA DA POSIÇÃO DAS ARMADURAS
ANTES E DURANTE A CONCRETAGEM
 - COBRIMENTO MÍNIMO DA ARMADURA:
LAJES=2,0cm; VIGAS E PILARES=2,5cm; BLOCOS=5,0CM; ESTACAS=4,0cm.
OBRA COM RÍGIDO CONTROLE DE QUALIDADE.
 - RECOMENDA-SE QUE OS MATERIAIS (AÇO E CONCRETO) UTILIZADOS
NESTE PROJETO SEJAM SUBMETIDOS A ENSAIOS TECNOLÓGICOS
 - PREVER DRENAGEM E/OU IMPERMEABILIZAÇÃO PARA AS CORTINAS
(CONTÊNGENTES).
 - CONFERIR MEDIDAS NO LOCAL.

CARGAS	
ACIDENTAIS	
ESCALA	0,30 tf/m²
COBERTURA RESERVATÓRIO	0,05 tf/m²
RESERVATÓRIO	0,10 tf/m²
BARRILETE	0,05 tf/m²
COBERTURA - L822,823,826=	0,05 tf/m²
COBERTURA - PROJ. DAS CONDENSADORAS	0,05 tf/m²
=L822,823,826,830,836	
COBERTURA - DEMAIS LAJES	0,05 tf/m²
3o AO 7o PAVIMENTOS	0,25 tf/m²
2o PAVIMENTO - L218,L225	0,15 tf/m²
2o PAVTO - L205,206,207,213,214=	0,15 tf/m²
=L221,222,228,229,244,245,246=	
=L249aL253	
2o PAVIMENTO - DEMAIS LAJES	0,25 tf/m²
PERMANENTES (EXCETO PESO PRÓPRIO)	
ESCALA	0,10 tf/m²
COBERTURA RESERVATÓRIO	0,20 tf/m²
RESERVATÓRIO	1,50 tf/m²
BARRILETE	0,20 tf/m²
COBERTURA - L822,823,826=	0,31 tf/m²
=L830,836,840	
COBERTURA - PROJ. DAS CONDENSADORAS	0,55 tf/m²
=L822,823,826,830,836	
COBERTURA - L812,L825	0,15 tf/m²
COBERTURA - DEMAIS LAJES	0,05 tf/m²
3o AO 7o PAVIMENTOS	0,15 tf/m²
2o PAVIMENTO - L218,L225	0,21 tf/m²
2o PAVTO - L205,206,207,213,214=	0,22 tf/m²
=L221,222,228,229,244,245,246=	
=L249aL253	
2o PAVIMENTO - DEMAIS LAJES	0,15 tf/m²
PESOS ESPECÍFICOS	
CONCRETO	2,50 tf/m³
ALVENARIAS	1,30 tf/m³

EXE	00	PROJETO EXECUTIVO - LICITAÇÃO OBRA	EFICÁCIA	31/07/20
REVCOMP	02	REVISÃO PROJETO EXECUTIVO - REF EXE 2	EFICÁCIA	24/07/20
REVCOMP	01	REVISÃO PROJETO EXECUTIVO - REF EXE	EFICÁCIA	03/07/20
REVCOMP	00	EMISSION INICIAL EXECUTIVO	EFICÁCIA	25/04/20
ANT	01	REVISÃO ANTEPROJETO	EFICÁCIA	20/02/20
ANT	00	EMISSION INICIAL ANTEPROJETO	EFICÁCIA	21/11/19
TIPO	REV	DESCRIÇÃO	DESENHO	DATA

REVISÕES			
MINISTÉRIO PÚBLICO DO ESTADO DE MINAS GERAIS SEDE DAS PROMOTORIAS DE JUSTIÇA DE JUIZ DE FORA			
ENDEREÇO: RUA JOSÉ CALIL AHOUAGI, LOTE F, BAIXADA DO PARAIBUNA		ÁREA TERRENO: 2.996,30m2	
PROPRIETÁRIO:		ÁREA CONSTRUÍDA: 7.266,36m2	
PROCURADORIA GERAL DE JUSTIÇA DO ESTADO DE MINAS GERAIS		CNPJ: 20.971.057/0001-45	
PROJETO DE ESTRUTURA DE CONCRETO ARMADO			
EMPRESA: ENGENHEIRO FABRICIO SILVA LIMA CREA: 80.082/D-MG EFICÁCIA PROJETOS E CONSULTORIA LTDA		CNPJ: 06.301.115/0001-00	
RESPONSÁVEL TÉCNICO: NELSON URIAS PINTO GARIGLIO DA SILVA		CREA: 82.624/D-MG	
CONTEÚDO: FORMA COBERTURA		DATA: 31/07/20 ESCALA: 1:75	FOLHA: 11/126